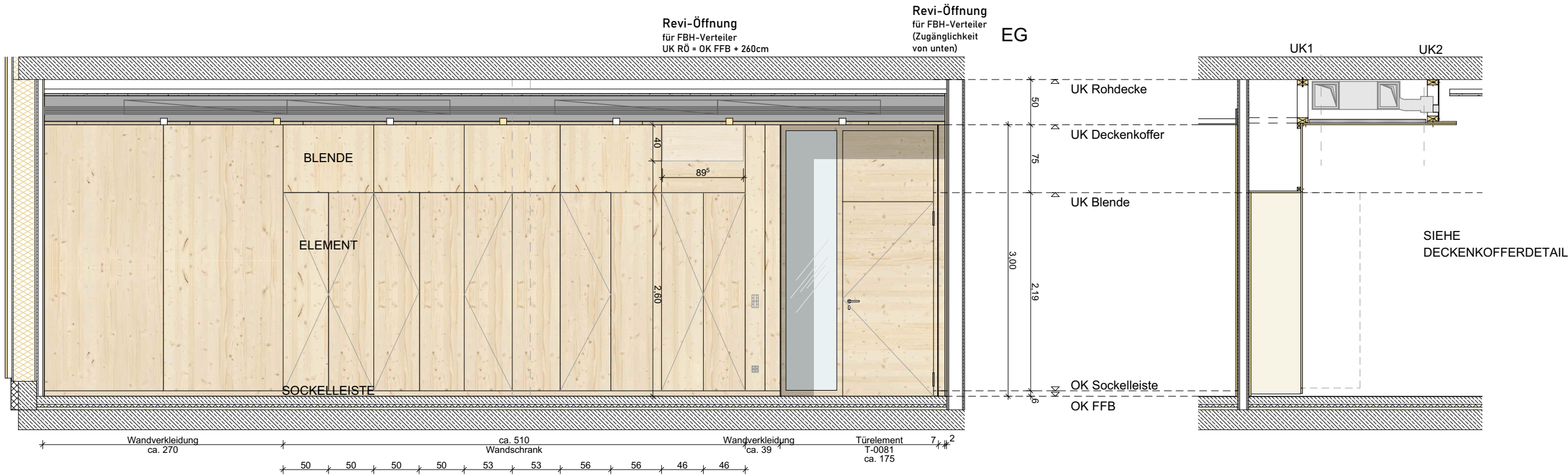
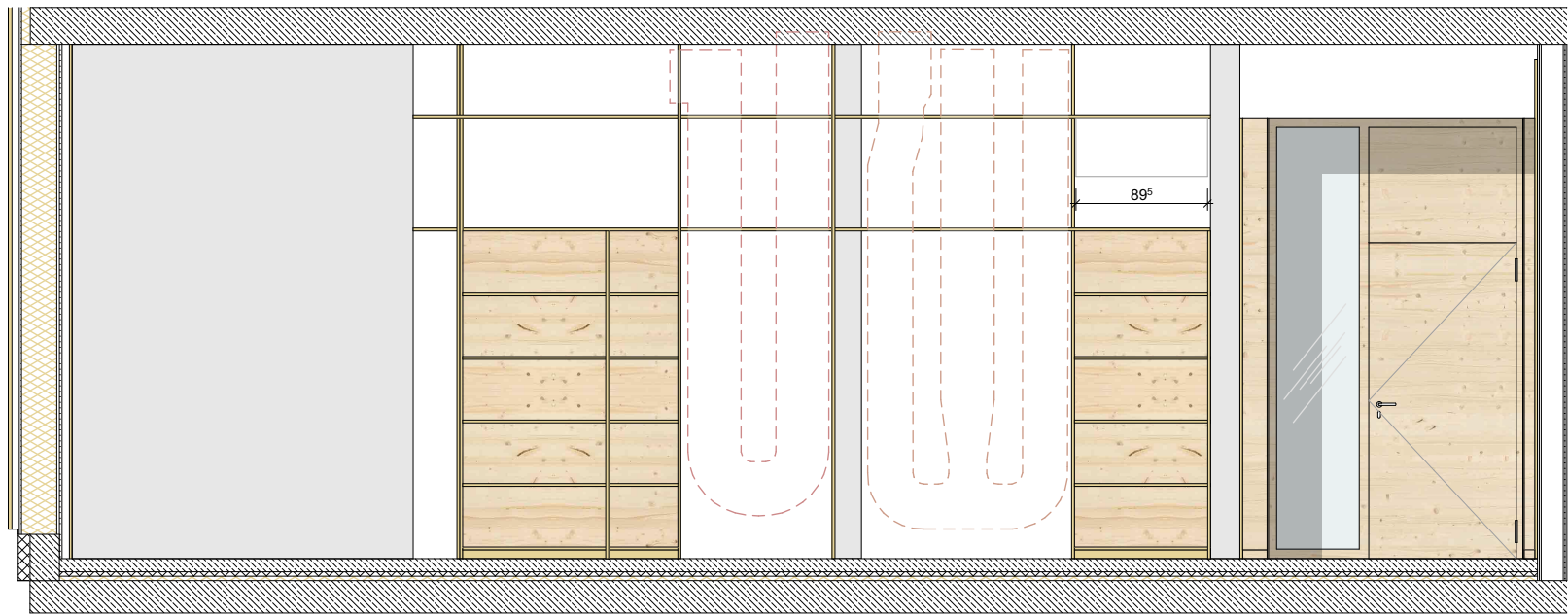
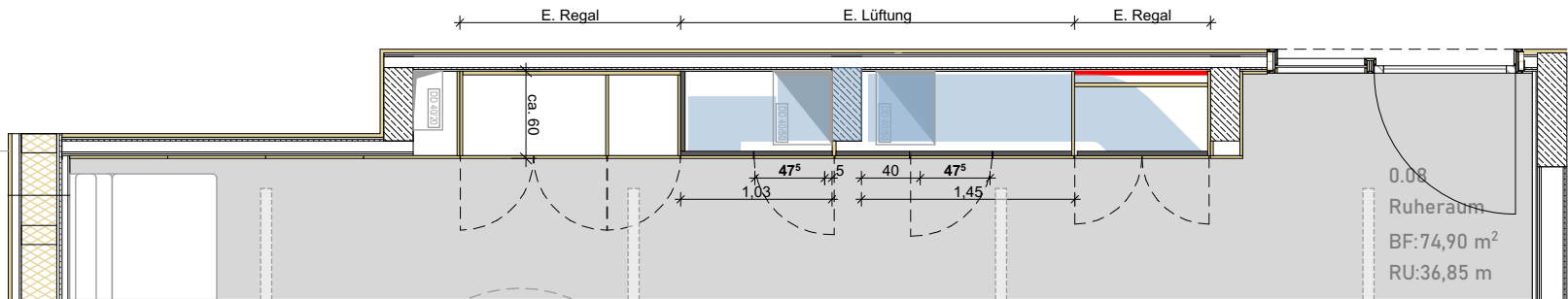


Ansicht



- | Element Regal           | Element Lüftung                | Element Lüftung | Element Regal           |
|-------------------------|--------------------------------|-----------------|-------------------------|
| - Korpus Fi, 3S A/B     | - als Wartungszugang           |                 | - Korpus Fi, 3S A/B     |
| D= 19mm                 | - 2 Schranktüren D = ca. 32 mm |                 | D= 19mm                 |
| - mit Lochreihen        | - mit Schalldämmauflage        |                 | - mit Lochreihen        |
| - begehbar, bodenbündig | - mit Dichtprofil              |                 | - begehbar, bodenbündig |
| - 2 Schranktüren mit    | - abschließbar                 |                 | - 2 Schranktüren mit    |
| Sockelleiste            | - inkl. Rahmen-UK              |                 | Sockelleiste            |

Schnitt Ansicht



## SCHULZENTRUM HELDMANSKAMP ERWEITERUNG REALSCHULE LEMGO

hautau . winterhalter : architekten

Lessingstraße 3 | 79100 Freiburg i. Brsg. T 0761 756 77 0

DATUM	AUSGABEDATUM	GEZ. / GEPR.	FORMAT
19.03.2026	19.03.2026		420mm x 279mm
PROJEKTNR.	PHASE	MASSTAB	ZEICH.NR. / IND.
2210	WP	1:50	4175_2

PLAN

0.08 Ruheraum - Wandschrank

PLANINHALT